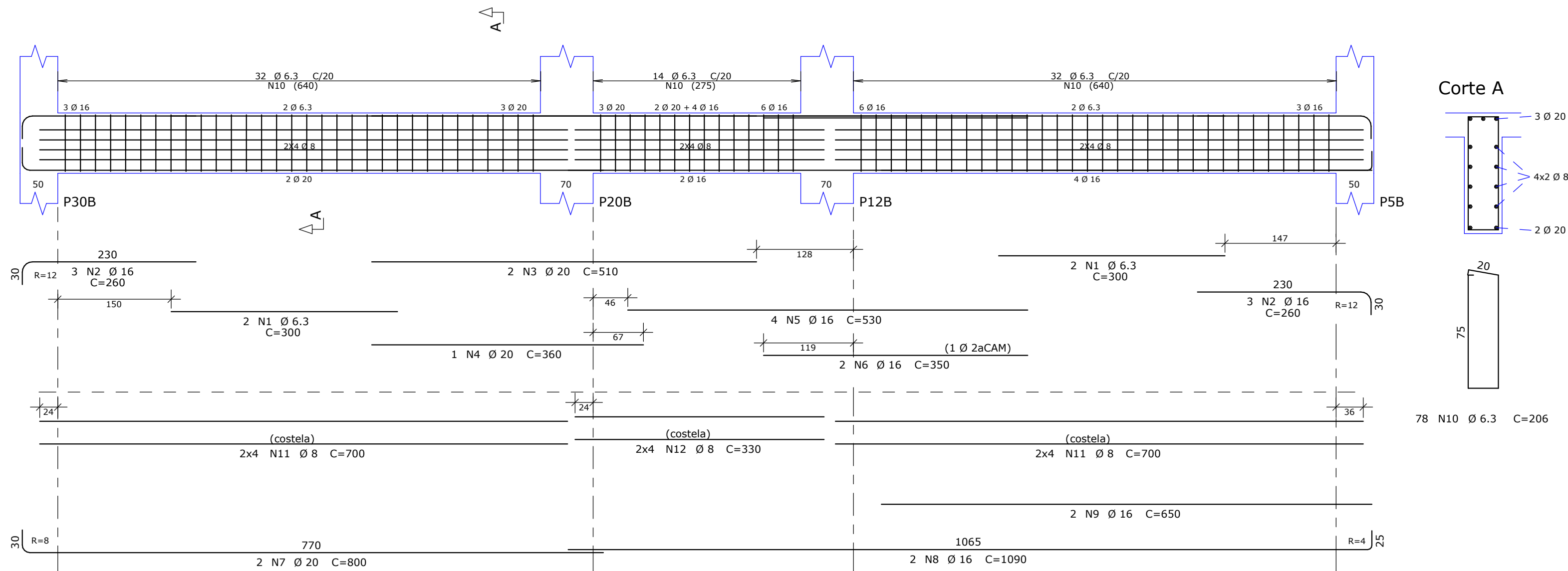
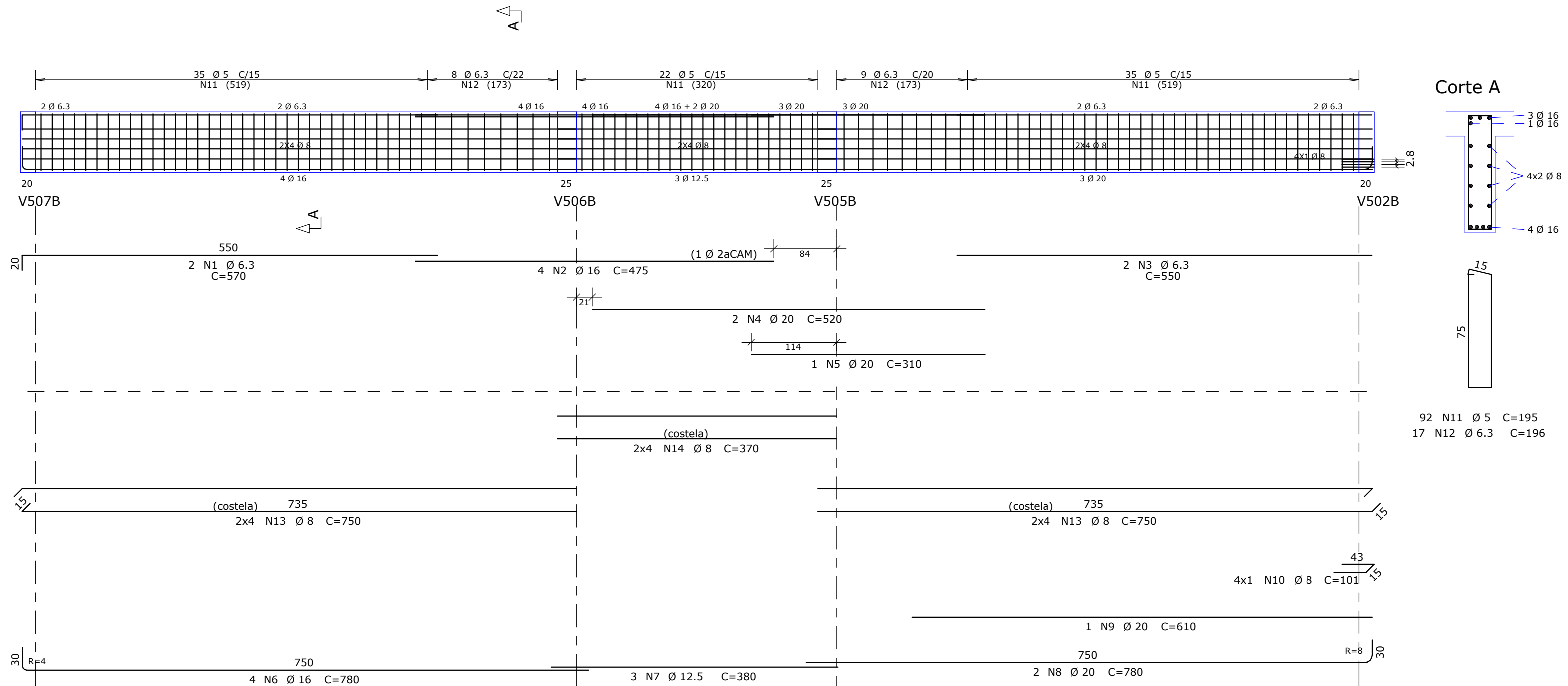


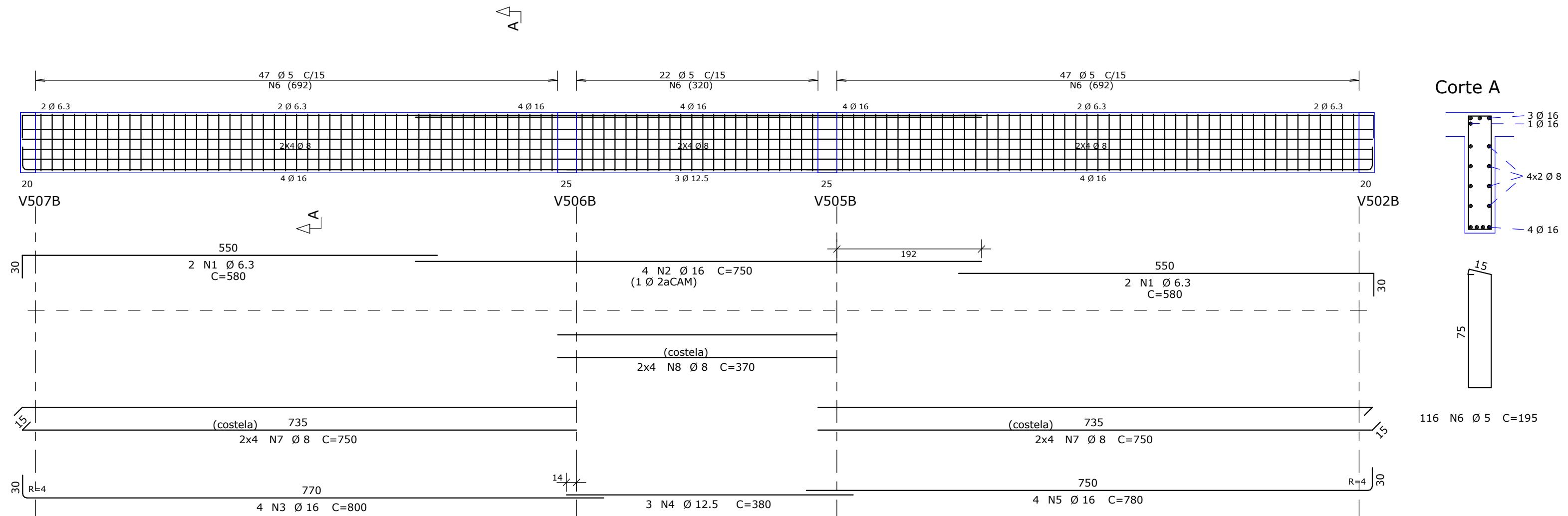
V514B 25X80



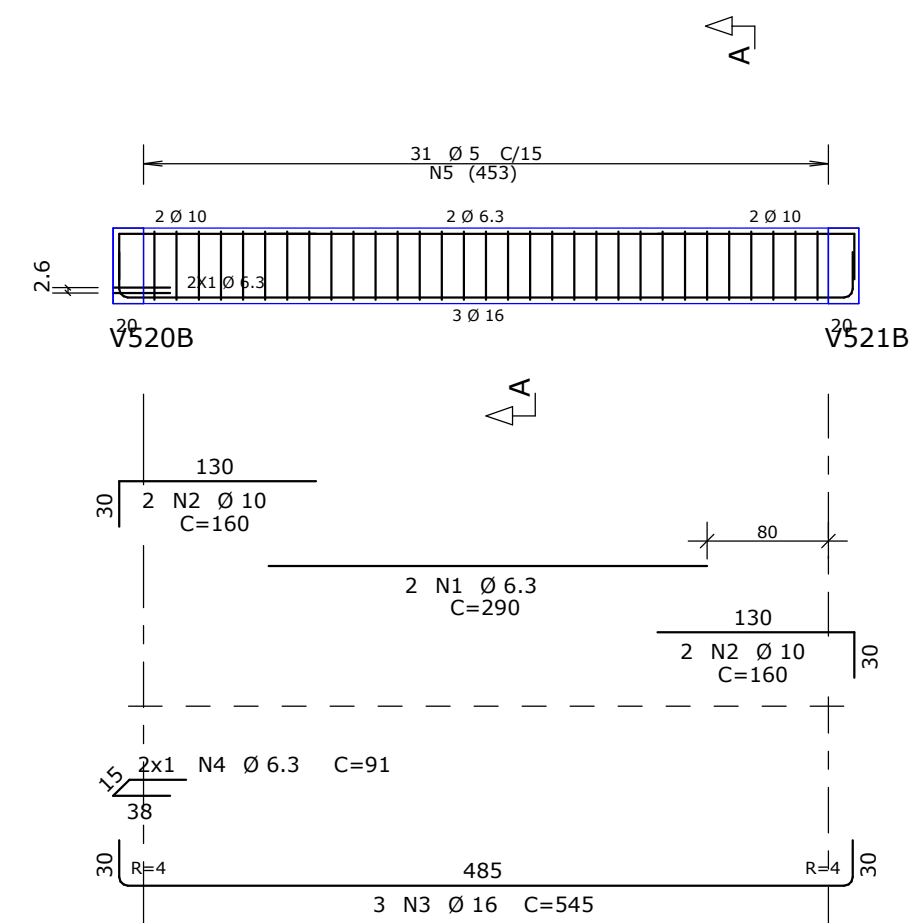
V515B 20X80



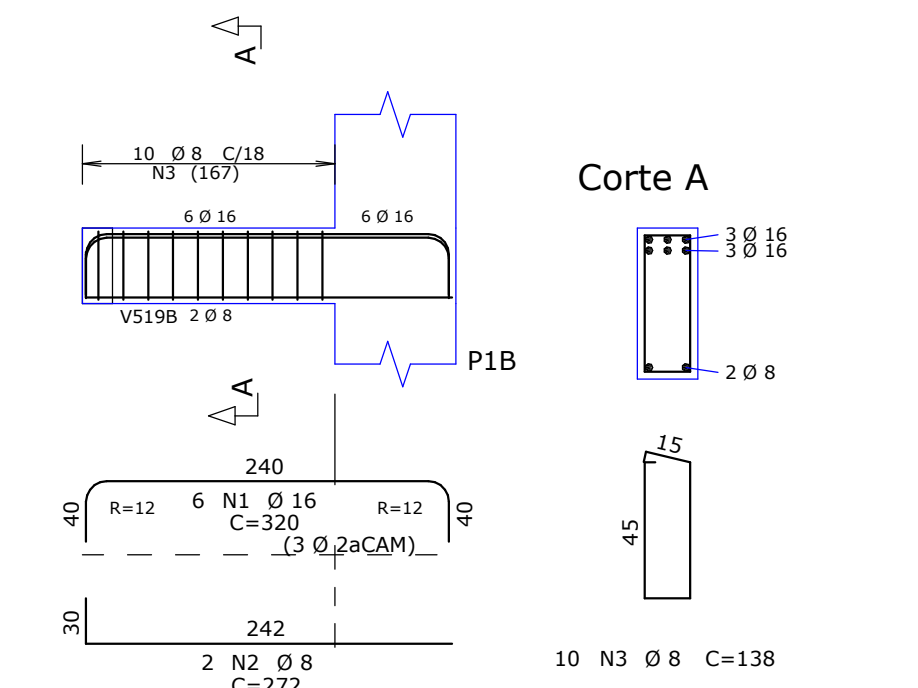
V513B 20X80



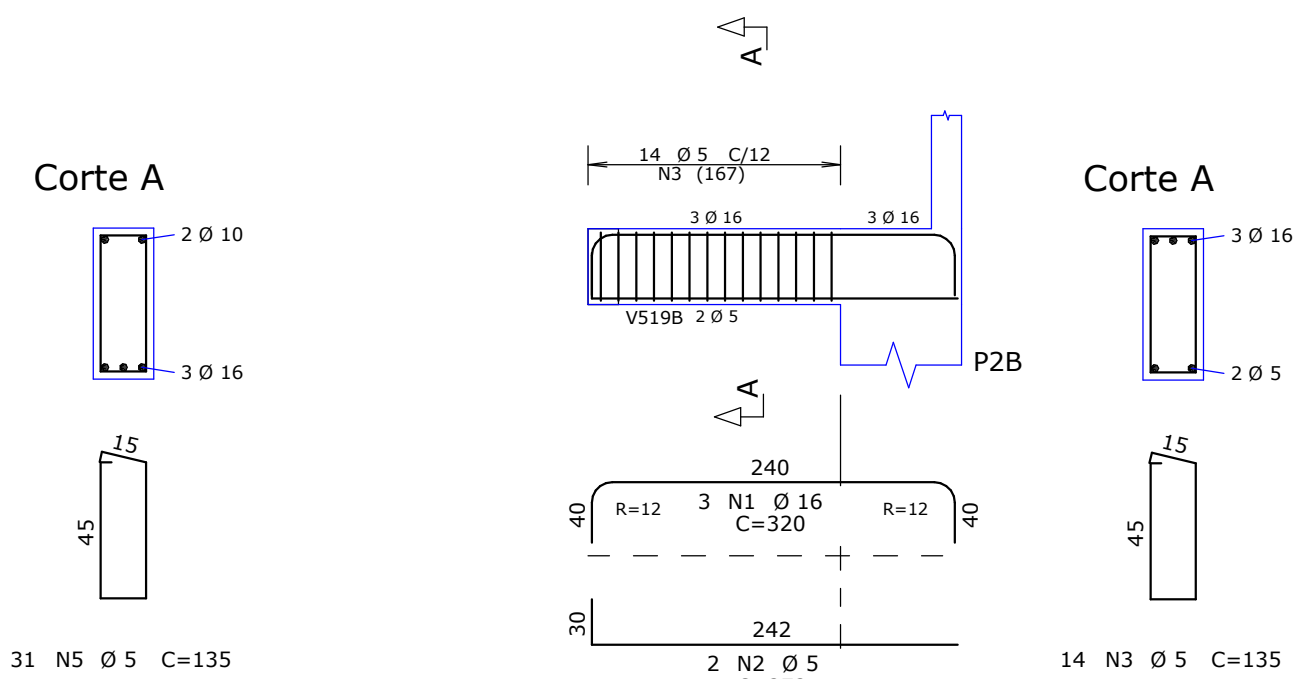
V519B 20X50



V520B 20X50



V521B 20X50



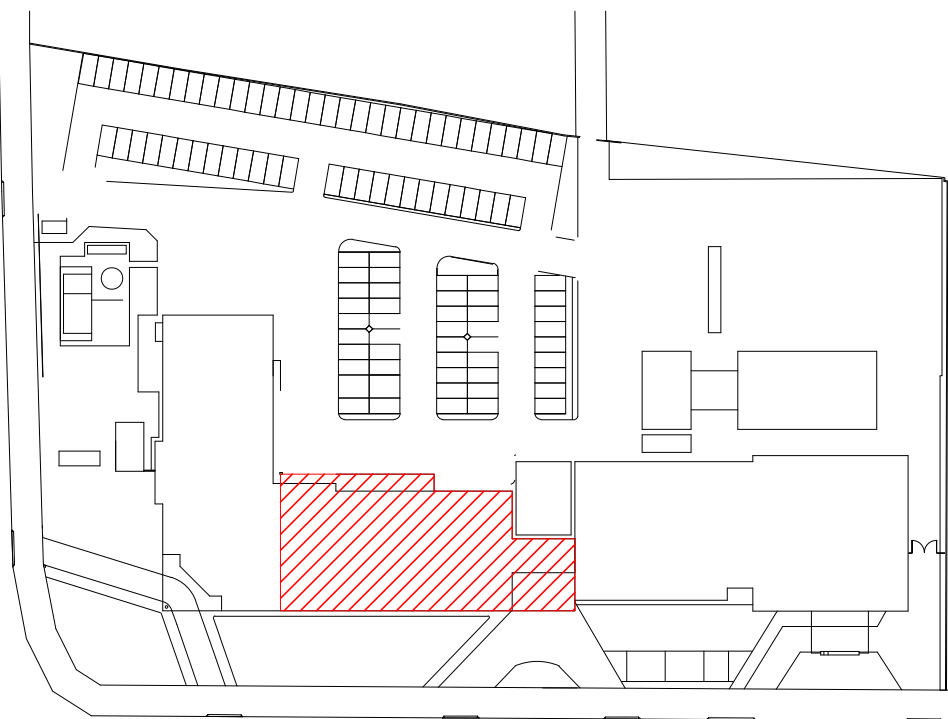
ESPECIFICAÇÕES DE PROJETO

- UNIDADES EM CENTÍMETROS, NÍVEIS EM METROS, EXCETO ONDE INDICADO O CONTRÁRIO;
- ESTE PROJETO ATENDE AS ESPECIFICAÇÕES DA NORMA NBR-6118:2014;
- AS ARMADURAS DEVERÃO ESTAR LIMPAS, DE ACORDO COM O QUE SE ESTABELECE NAS NORMAS DE EXECUÇÃO, COM AS FERRAGENS DEVIDAMENTE POSICIONADAS CONFORME INDICA O PROJETO, UTILIZANDO-SE DE POSICIONADORES E ESPAÇADORES ADEQUADOS, GARANTINDO OS COBRIMENTOS;
- ACO: CASO (fy ≥ 500MPa) / CA60 (fy ≥ 600MPa);
- PREVER INSERTS METÁLICOS PARA FIXAÇÃO DA ESTRUTURA METÁLICA, NOS ELEMENTOS PERTINENTES (VER PROJETO DE ESTRUTURA METÁLICA);
- DEMAIS CONSIDERAÇÕES VIDE PRANCHA DE FORMAS;
- TODAS AS MEDIDAS E DIMENSÕES DEVEM SER CONFERIDAS NA OBRA.

COBRIMENTOS MÍNIMOS

ELEMENTOS	VALORES (cm)
VIGAS E PILARES	2,5
LAJES	2,0
FUNDAÇÕES	2,5

PLANTA CHAVE



AÇO	POS	BIT	QUANT	COMPRIMENTO	
				UNIT	TOTAL
		mm		cm	cm
V513B					
50A	1	6.3	4	580	2320
50A	2	16	4	750	3000
50A	3	16	4	800	3200
50A	4	12.5	3	380	1140
50A	5	16	4	780	3120
60B	6	5	116	195	22620
50A	7	8	16	750	12000
50A	8	8	370	2960	
V514B					
50A	1	6.3	4	300	1200
50A	2	16	6	260	1560
50A	3	20	2	510	1020
50A	4	20	1	360	360
50A	5	16	4	530	2120
50A	6	16	2	350	700
50A	7	20	2	800	1600
50A	8	16	2	1090	2180
50A	9	16	2	650	1300
50A	10	6.3	78	206	16068
50A	11	8	16	700	11200
50A	12	8	8	330	2640
V515B					
50A	1	6.3	2	570	1140
50A	2	16	4	475	1900
50A	3	6.3	2	550	1100
50A	4	20	2	520	1040
50A	5	20	1	310	310
50A	6	16	4	780	3120
50A	7	12.5	3	380	1140
50A	8	20	2	780	1560
50A	9	20	1	610	610
50A	10	8	4	101	404
60B	11	5	92	195	17940
50A	12	6.3	17	196	3332
50A	13	8	16	750	12000
50A	14	8	8	370	2960
V519B					
50A	1	6.3	2	290	580
50A	2	10	4	160	640
50A	3	16	3	545	1635
50A	4	6.3	2	91	182
60B	5	5	31	135	4185
V520B					
50A	1	16	6	320	1920
50A	2	8	2	272	544
50A	3	8	10	138	1380
V521B					
50A	1	16	3	320	960
60B	2	5	2	272	544
60B	3	5	14	135	1890

RESUMO DE AÇO			
AÇO	BIT	COMPR	PESO
	mm	m	kgf
60B	5	472	73
50A	6.3	259	64
50A	8	461	182
50A	10	6	4
50A	12.5	23	22
50A	16	267	422
50A	20	65	160
Peso Total	60B =		73 kgf
Peso Total	50A =		853 kgf

R00	30/08/2021	EMIÇÃO INICIAL
REVISÃO	DATA	ASSUNTO
MEP-ARQUITETURA E PLANEJAMENTO LDTA - EPP		
Rua Milton Gavioti, 389 - Jd. Universitário - Londrina - PR - CEP:86050-720		
FONE/FAX: 0XX43- 3328-1020 / E-mail: mep@meparquitura.arq.br / Site: www.meparquitura.arq.br		
Medidas em centímetros.		
O valor da cota prevalece ao da escala.		
Antes de qualquer alteração consultar o responsável pelo projeto.		
* TODO O CONTEÚDO DESTA PLANILHA É PROPRIEDADE INTELECTUAL DA EMPRESA - DIREITOS AUTORAIS RESERVADOS *		
	Projeto	PROJETO ESTRUTURAL
	Obra	HOSPITAL REGIONAL DE PRONTO SOCORRO - HRPS
	Proprietário	MUNICÍPIO DE PELOTAS
	Local	AV. BENTO GONÇALVES, Nº 4590 - PELOTAS/RS
	Assunto	ARMADURAS
	BLOCO B - VIGAS (18/30)	
	Código Cliente:	554
	Arquivo Cód:	554 HRPS-PE-ESTR-258-ARM-BLB-VIG_R00
PRANCHA		EC 258
Escala Desenho -		Indicada